

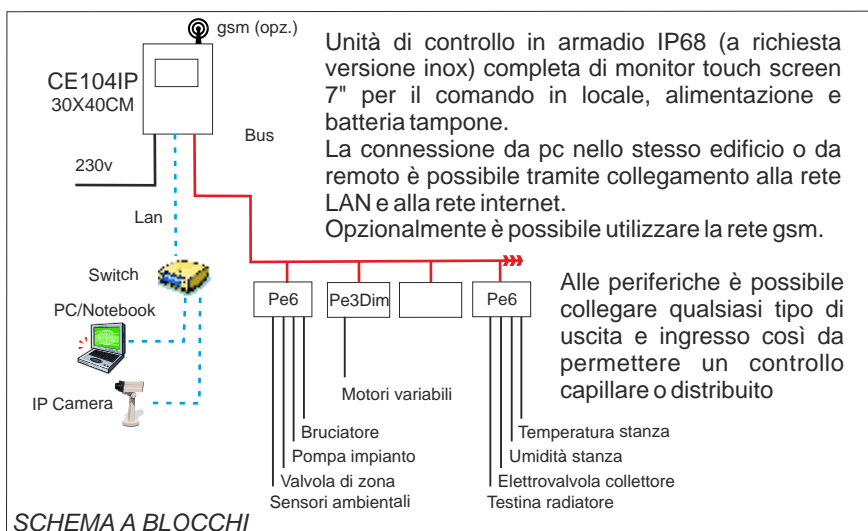


## AUTOMATION PLATFORM Controllo Clima

*ControlloClima* è una piattaforma di automazione modulare (integrata) adatta a qualunque tipo di struttura sia essa di tipo fisso (case, alberghi, centri commerciali, ecc.). L'interfaccia grafica estremamente intuitiva permette una rapida consultazione dello stato delle utenze asservite al sistema tramite rappresentazione grafica. Il nucleo

del sistema è costituito da un'unità di controllo totalmente computerizzata che integra le funzionalità di connettività locale e remota alla quale sono collegate unità periferiche a microprocessore tramite un'unico cavo bus. Lo scopo fondamentale del bus è di realizzare il più semplice collegamento fisico e logico tra i dispositivi terminali. Il sistema implementato si caratterizza per le molteplici possibilità di connessione e per la totale assenza di limitazioni elettriche. Alle unità periferiche vengono collegate le utenze ed i sensori dell'impianto, raggruppati per stanze, per piani o per tipologia.

Tutti i componenti dell'impianto, inclusa l'unità di controllo le unità periferiche, sono conformi alle normative CE e rispettano le norme europee EN 50081-1 EN 55022.



E' possibile configurare la climatizzazione mese per mese, giorno per giorno e ora per ora. L'impostazione di base per ogni vano è quella fatta direttamente sull'indicatore della temperatura nella piantina. Per ogni giorno della settimana si può fissare uno scostamento di +/- 10 °C rispetto a tale valore, ad intervalli di un ora.

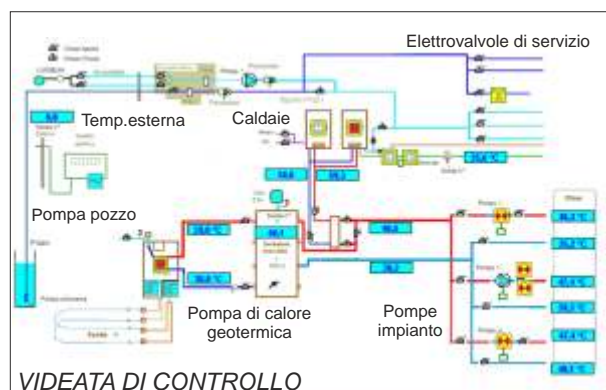
Nel calendario sottostante, di cui si possono scorrere i mesi con i tasti 'Prec.' e 'Succ.', si può disattivare del tutto il sistema di climatizzazione per particolari giorni (ad esempio durante le vacanze). In tali giorni verrà comunque garantito il mantenimento della temperatura indicata nella casella in fondo a destra.

Se l'impianto di riscaldamento lo richiede, selezionando l'apposita casella, la pompa dell'acqua può essere avviata solo se c'è almeno una richiesta attiva e fermata altrimenti.

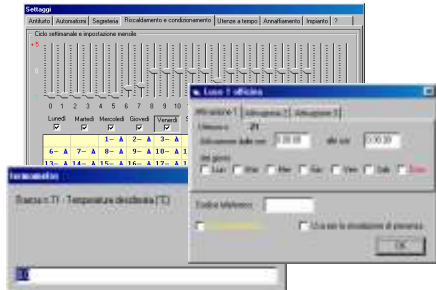
L'estrema flessibilità del sistema consente di poter scegliere il tipo di controllo da effettuare, se capillare ambiente per ambiente o distribuito partendo dal locale tecnico e in futuro espandendolo ai vari piani e ambienti.

I sensori collegati al sistema sono aggiornati sulla piantina a schermo (visualizzata in tempo reale sia in locale che da remoto) e permettono di configurare i vari automatismi per il controllo ottimale dell'impianto e per massimizzare il risparmio energetico.

Il sistema è in grado di controllare anche dei parametri di sicurezza (ad es. incendio, perdite gas e acqua, corretto funzionamento, accessi non autorizzati ai locali tecnici) e avvisare mediante avvisi a schermo, telefonate, avvisi luminosi e sonori.



Lo schermo presenta una piantina dello stabile su cui sono disposte le icone delle utenze gestite. Gli eventuali piani dell'edificio possono essere disposti su altrettanti livelli. Le icone sono posizionate in fase di installazione dell'impianto. Eseguendo un click con il tasto sinistro del mouse ad esempio un punto luce, è possibile accenderla o spegnerla. Il sistema mostra lo stato corrente facendo cambiare il colore dell'icona stessa.



Analogamente lo stato dei sensori analogici o digitali, come termometri o infrarossi, sono mostrati graficamente tramite l'icona corrispondente. Spostando il cursore del mouse sulle icone si può leggere la descrizione corrispondente. In fondo alla finestra del programma sono mostrati tutti i messaggi relativi ad eventi del sistema, come ad esempio il verificarsi di una condizione di allarme, se è inserito l'impianto di antintrusione.

## Espandibilità

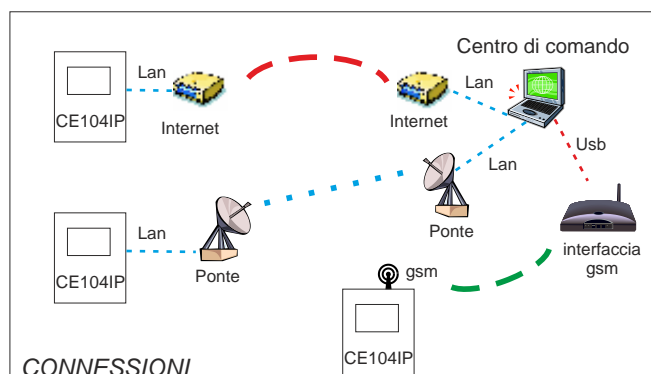
In base ai componenti e alle opzioni di comunicazione è possibile espandere il sistema verso altre funzionalità che saranno raggruppate in un unico sistema di controllo: **Clima** (climatizzazione multistabile), **Sicurezza** (antintrusione, videosorveglianza stradale), **Accessi** (controllo presenze, timbra cartellino, controllo magazzini, utilizzo e tracciamento automezzi), **Telecontrollo idrico** (controllo serbatoi, pozzetti di distribuzione, telelettura contatori), **Energia** (controllo assorbimenti quadri elettrici, distacchi, riarmi, lampioni stradali)

## Componenti

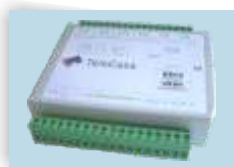


CE104IP

Centrale  
800 Mhz, Flash 4 Gb,  
box alimentazione con batteria  
tampone integrato, contenitore  
in ABS IP68 (inox opz.),  
LCD TFT 7" TS, LAN, USB,  
modulo GSM (opz.)

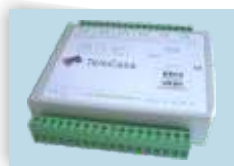


## PERIFERICHE



**PE 6R**  
6 uscite relè 12 A (NC,C,NA)  
5 IN digitali o analogici,  
2 IN digitali.  
Montaggio DIN o a parete

**PETRA/T**  
lettore trasponder per controllo  
accessi con tastierino numerico  
12 tasti. Montaggio in scatola  
503 da interno o esterno IP56



**PE 3DIMMER**  
6 uscite 0-10v per controllo di  
moduli variatori per utenze.  
Montaggio DIN o a parete

Il continuo miglioramento del prodotto da parte dell'ingegneria potrebbe creare difformità con quanto specificato in questo documento. Tutti i dati riportati sono da ritenersi puramente indicativi, la MAE si riserva di apportare variazioni ai prodotti senza per questo doverne dare pubblica comunicazione. Tutti i marchi citati sono registrati dai relativi produttori.