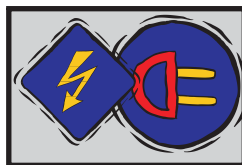


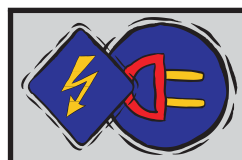
UNITÀ DI ALIMENTAZIONE



12V DC P.S. + tamper battery

Alimentatore switching OUT 12V DC - batteria tampone (autonomia stimata: 2 ore)
Misura corrente: IN da rete/ OUT su impianto
sensore di assorbimento elettrico

AL 5



12V DC P.S. + tamper battery

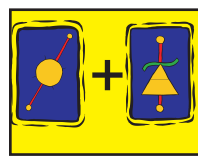
Alimentatore switching OUT 12V DC - batteria tampone (autonomia stimata: 4 ore)
Misura corrente: IN da rete/OUT su impianto
sensore di assorbimento elettrico

AL 10

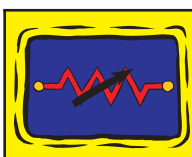
SENSORI



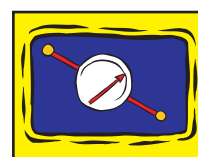
MISURATORE DI CORRENTE



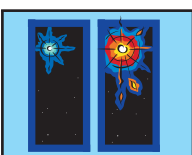
SENSORE combinato: temperatura+umidità



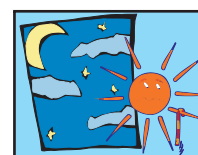
SENSORE PRESENZA RETE



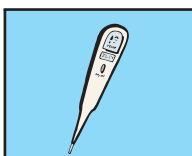
MISURATORE DI PRESSIONE



LUXMETRO DA INTERNO



LUXMETRO DA ESTERNO



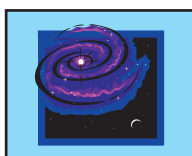
TERM 1

TERMOMETRO DA INTERNO
contenitore da incasso

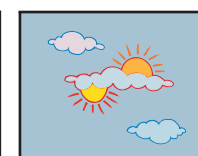


TERM 2

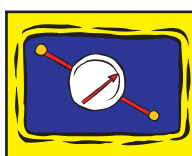
TERMOMETRO DA ESTERNO
contenitore IP 54



SENSORE ANEMOMETRICO



SENSORE PRECIPITAZIONI ATMOSFERICHE



MISURATORE DI GAS GPL

Il continuo miglioramento del prodotto da parte dell'ingegneria potrebbe creare difformità con quanto specificato in questo documento.
Tutti i dati riportati sono da ritenersi puramente indicativi, la MAE si riserva di apportare variazioni ai prodotti senza per questo doverne dare pubblica comunicazione.
Tutti i marchi citati sono registrati dai relativi produttori.

MOLISANA APPARECCHIATURE ELETTRONICHE S.R.L.

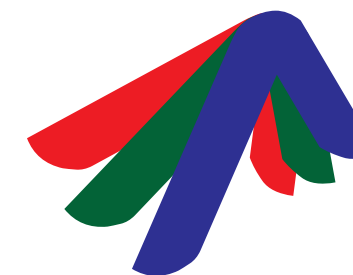


Sede e Laboratori
Zona Industriale Fresilia
86095 FROSOLONE (IS)

www.mae-srl.it
tel. +39 0874-890571
fax. +39 0874-899328

Inf. generali: info@mae-srl.it
Vendite: sales@mae-srl.it
Tecnico: support@mae-srl.it

Azienda certificata EN ISO 9001 (2000) IQ-1003-06

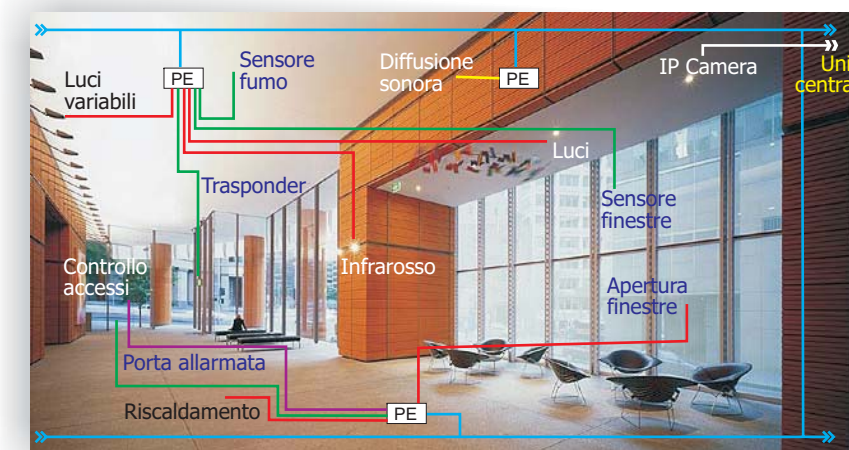


TeleCasa
AUTOMATION PLATFORM

TeleCasa è una piattaforma di automazione modulare (integrata) adatta a qualunque tipo di struttura sia essa di tipo fisso (case, alberghi, centri commerciali, ecc.) o mobile (natanti, camion, auto). L'interfaccia grafica estremamente intuitiva permette una rapida consultazione dello stato delle utenze asservite al sistema tramite rappresentazione grafica. Il nucleo

del sistema è costituito da un'unità di controllo totalmente computerizzata che integra le funzionalità telefoniche di rete fissa e mobile alla quale sono collegate unità periferiche a microprocessore tramite un'unico cavo bus Lo scopo fondamentale del bus è di realizzare il più semplice collegamento fisico e logico tra i dispositivi terminali. Il sistema implementato si caratterizza per le molteplici possibilità di connessione e per la totale assenza di limitazioni elettriche. Alle unità periferiche vengono collegate le utenze ed i sensori dell'impianto, raggruppati per stanze, per piani o per tipologia.

Tutti i componenti dell'impianto, inclusa l'unità di controllo le unità periferiche, sono conformi alle normative CE e rispettano le norme europee EN 50081-1 EN 55022.



Clima: configura il sottosistema di climatizzazione mese per mese, giorno per giorno e ora per ora. Nel calendario, si può disattivare del tutto il sistema di climatizzazione per particolari giorni (ad esempio durante le vacanze). In tali giorni sarà comunque garantito il mantenimento di una temperatura minima. La climatizzazione è condizionabile alla temperatura esterna.

Sicurezza: continuo controllo sulla sicurezza ambientale, allerta per fughe gas, allagamenti.

Client: interfaccia grafica per la gestione remota dell'impianto.

Videosorveglianza: sofisticato sistema di sorveglianza che consente di tenere traccia di tutto quanto succede intorno e dentro allo stabile. La collegabilità del sistema in rete consente il controllo dell'impianto anche da postazioni remote.

Controllo Accessi: consente di gestire i permessi di accesso ad uno stabile attraverso più punti di ingresso, definendo gli orari consentiti a livello di utente e consentendo la specificazione di una causale per ogni movimento effettuato.

Antifurto: controlla l'intero sistema di antifurto intervenendo, in caso d'allarme, con l'accensione di tutte le luci dello stabile, con l'attivazione della sirena e/o comunicando lo stato d'allarme via telefono, SMS, e-mail. In tutti i casi al termine del messaggio d'allarme verrà indicata sia la stanza che il sensore da cui è partito l'allarme.

Giardino: programma per l'innaffiamento automatico. Consente l'impostazione mediante temporizzazione delle utenze di tipo 'annaffiatoio', dando la possibilità di impostare fino a tre intervalli giornalieri di attivazione. E' previsto il disinserimento automatico in caso di pioggia.

Telefono: segreteria telefonica, gestione messaggi e rubrica personale, autorizzazione alla gestione dell'impianto via telefono, consente di impostare codici di accesso.

SOFTWARE DI GESTIONE

FUNZIONI DI BASE

Lo schermo presenta una piantina dello stabile su cui sono disposte le icone delle utenze gestite. Gli eventuali piani dell'edificio possono essere disposti su altrettanti livelli. Le icone sono posizionate in fase di installazione dell'impianto.

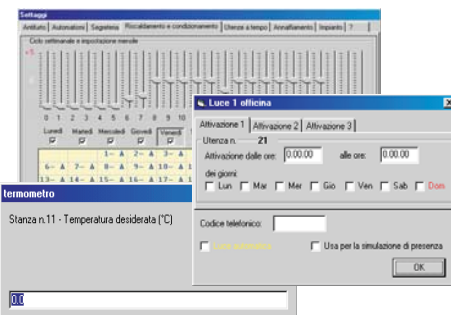
Eseguendo un click con il tasto sinistro del mouse (quello destro per i mancini) sull'icona di un'utenza, ad esempio un punto luce, è possibile accenderla o spegnerla. Il sistema mostra lo stato corrente facendo cambiare il colore dell'icona stessa.



Analogamente lo stato dei sensori digitali, come l'infrarosso, è mostrato graficamente tramite l'icona corrispondente.

Per i sensori analogici (termometri, igrometri, ecc.) un'apposita casella mostra il valore attuale della grandezza misurata. Anche queste caselle possono essere posizionate liberamente. Con un doppio-click su di esse è possibile visualizzare sotto forma di grafico l'andamento storico delle grandezze, campionate periodicamente.

Spostando il cursore del mouse sulle icone si può leggere la descrizione corrispondente. In fondo alla finestra del programma sono mostrati tutti i messaggi relativi ad eventi del sistema, come ad esempio il verificarsi di una condizione di allarme, se è inserito l'impianto di antintrusione.



Components quick list

UNITÀ CENTRALI



TLCSA

TLCSA Centralina da incasso con monitor a colori 10,5" touch screen, CPU 800Mhz, Flash 4 Gb, LAN, modulo GSM (opz.)



CE104R

CE104R Centralina 800 Mhz, Flash 4 Gb, box alimentazione con batteria tampone integrato, contenitore in alluminio rack 19", LAN, VGA, Tastiera, Mouse, USB, modulo GSM (opz.)

UNITÀ OPZIONALI

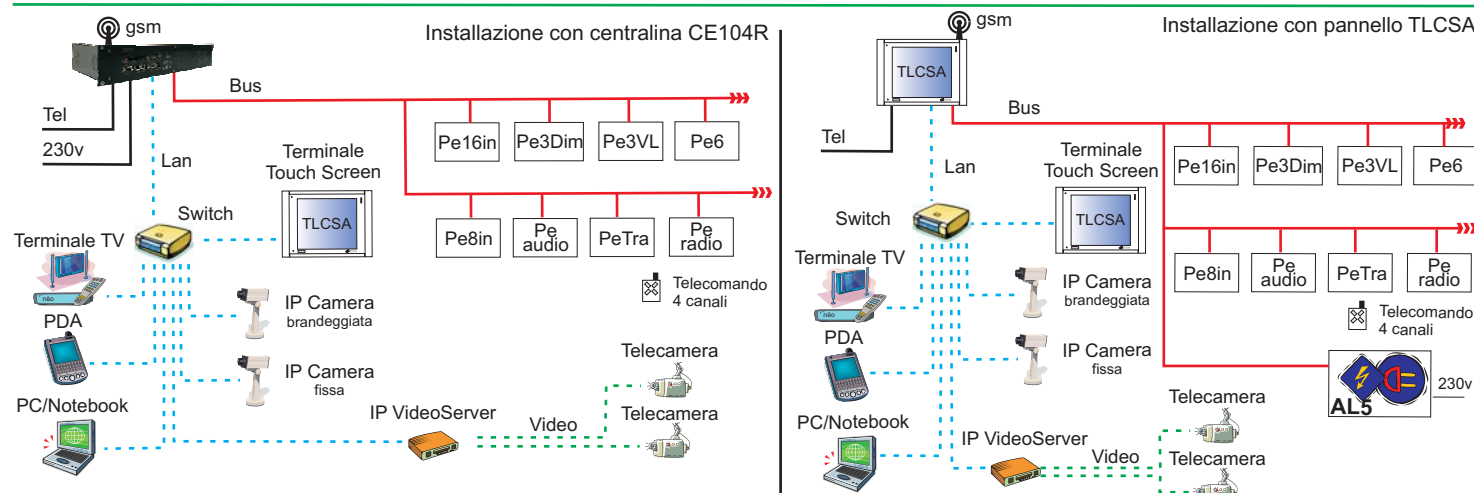


Terminale TS
Terminale per il controllo dell'impianto. Monitor touch screen 10,5"



E-GSMA
interfaccia telefonica linea fissa / linea GSM

BLOCK DIAGRAM

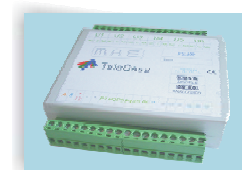


UNITÀ PERIFERICHE

Funzione: Sono i componenti più orientati alla gestione delle utenze e al controllo dei sensori. Essendo di ridotte dimensioni (12x10 cm), per consentire un'architettura distribuita dell'impianto, sono l'elemento più strategico della soluzione MAE. Esistono periferiche più o meno specializzate nelle funzioni e che integrano più funzionalità per meglio soddisfare le esigenze di un unico ambiente da gestire. Sono realizzate con una propria intelligenza; infatti ogni periferica è corredata di processore per interagire con l'unità di controllo. Ogni periferica con uscite "Utenza" dispone per ognuna di queste di contatto per l'inserimento di un comando a pulsante.

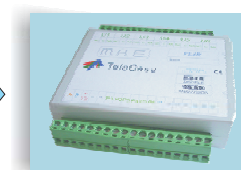
Il comando agisce localmente senza la necessità di avere l'applicazione attiva. Tale funzionalità consente di utilizzare la periferica anche come semplice unità di comando utenza, in questo caso è comunque necessario avere una sorgente di alimentazione, ma non è obbligatorio avere la periferica connessa sul bus.

UTENZE / SENSORI



PE 6R
6 uscite relè 12 A (NC,C,NA)
5 IN digitali o analogici,
2 IN digitali.
Montaggio DIN o a parete

PE 16
16 ingressi: 8 analogici e 8
settabili digitali o analogici.
Montaggio DIN o a parete



PE 3DIMMER
6 uscite 0-10v per controllo di
moduli variatori per utenze.
Montaggio DIN o a parete

MULTIMEDIA



PE AUDIO
Diffusione sonora.
In: 1 canale FM, 1 Aux,
1 allarmi vocali, 1 citofono.
out: 8 canali regolabili

CONTROLLO ACCESSI



PETRA
lettore trasponder per controllo
accessi. Montaggio in scatola
503 da interno o esterno IP56

PETRA/T
lettore trasponder per controllo
accessi con tastierino numerico
12 tasti. Montaggio in scatola
503 da interno o esterno IP56



PERADIO
Ricevitore Radio 4 canali
configurabili.
Montaggio in scatola 503
da interno o esterno IP56